

Půdorys 1. NP - nový stav - M 1:100

LEGENDA ÚPRAV STÁVAJÍCÍCH POŽÁRNÍCH UZÁVĚRŮ:

- 01 SAMOZAVÍRAČ S ELEKTRICKOU FUNKCÍ VOLNÉHO CHODU, NAPOJENÝ NA EPS
02 2x SAMOZAVÍRAČ S ELEKTRICKOU FUNKCÍ VOLNÉHO CHODU, NAPOJENÝ NA EPS, SYSTÉMOVÁ LÍŠTA PRO KOORDINACI ZAVÍRÁNÍ

- 03 PANIKOVÉ KOVÁNÍ S PANIKOVOU KLIKOU, BLOKOVACÍ PRVEK, UNIKOVÝ TERMINÁL, KLÍČOVÝ SPÍNAČ, NAPOJENÍ NA EPS
04 NOVÉ INTERIÉROVÉ DVEŘE JEDNOKŘÍDLOVÉ 800/1970 mm, S POŽÁRNÍ ODOLNOSTÍ EI 30-C2 DP3, SYSTÉMOVÁ OCELOVÁ ZÁRUBEN
05 NOVÉ INTERIÉROVÉ DVEŘE JEDNOKŘÍDLOVÉ 900/1970 mm, S POŽÁRNÍ ODOLNOSTÍ EI 30-C2 DP3, SYSTÉMOVÁ OCELOVÁ ZÁRUBEN
06 NAPOJENÍ HLAVNÍCH VSTUPNÍCH DVEŘÍ NA PŘÍSTUPOVÝ SYSTÉM
07 PLASTOVÉ DVEŘE DVOUKŘÍDLÉ, PLNÉ, KŘÍDLA Š. 1100 a 600 mm
08 PLASTOVÉ OKNO DVOUKŘÍDLÉ, KŘÍDLA OTEVÍRAVÁ A JEDNO SKLOPNÉ
09 NOVÉ INTERIÉROVÉ DVEŘE JEDNOKŘÍDLOVÉ 800/1970 mm, S POŽÁRNÍ ODOLNOSTÍ EI 30-C2 DP3, STÁVAJÍCÍ ZCELA ZAZDĚNÁ OCELOVÁ ZÁRUBEN

LEGENDA POŽÁRNĚ BEZPEČNOSTNÍCH ÚPRAV:

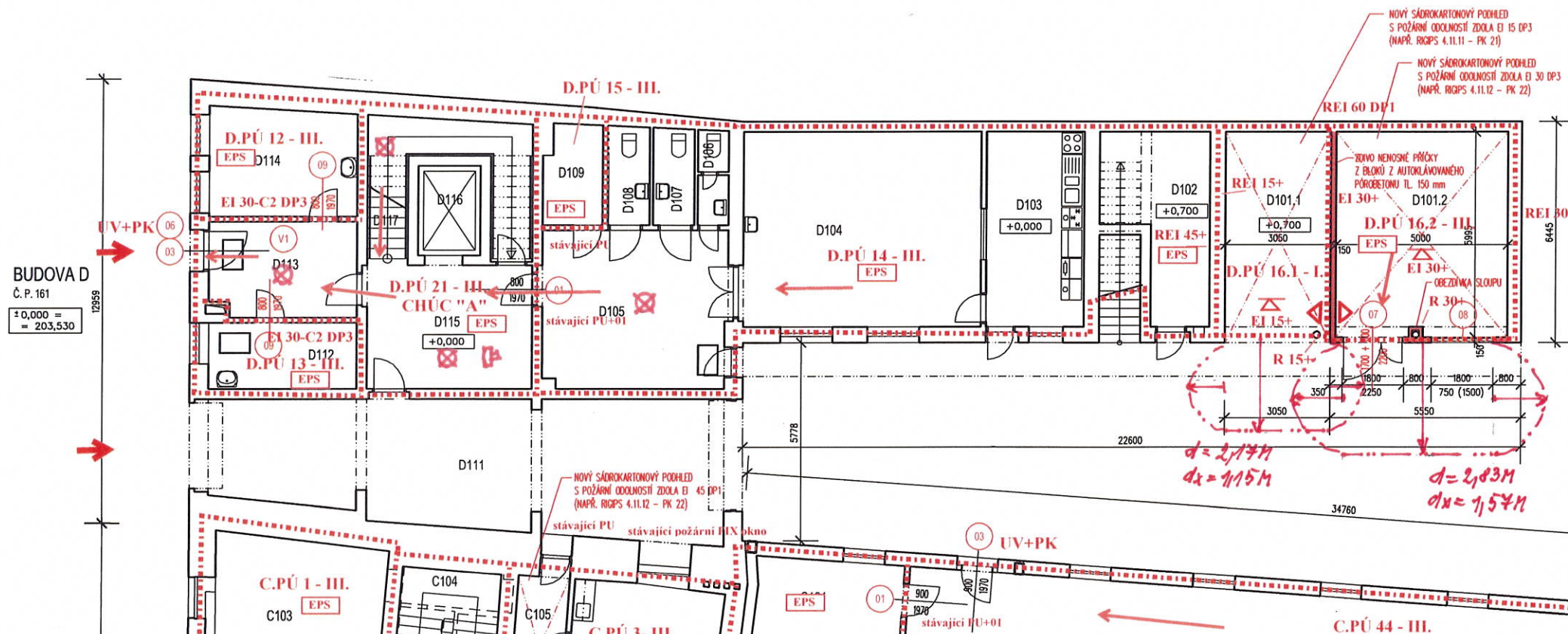
- V1 STÁVAJÍCÍ POŽÁRNÍ NUCENÉ VĚTRÁNÍ CHŮC, PŘÍVOD VZDUCHU, VENTILÁTOR 4000 m³/hod (Calt International s.r.o.)
NZ NÁHRADNÍ ZDROJ
TS TOTAL STOP
CS CENTRAL STOP
EPS ÚSTŘEDNA EPS
KT KLÍČOVÝ TREZOR
ZM ZÁBLĚSKOVÝ MAJÁK

LEGENDA MATERIÁLŮ:

- Stávající zdivo
Nové dozdivky a konstrukce

POZNÁMKA:

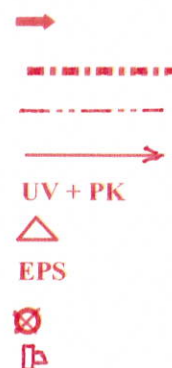
STÁVAJÍCÍ PROSTUPY TECHNICKÝCH ROZVODŮ NOVÝMI POŽÁRNÍMI STĚNAMI BUDOU DOTĚŠNĚNY V SOULADU S POŽADAVKY PBR



BUDOVA D - Č. P. 161

LEGENDA MÍSTNOSTÍ					
č.m.	účel místnosti	m²	podlaha	spec. úprava stěn	spec. úprava stropů
D101.1	přístřešek pro auto	18,74	cementový potěr	nová štuková omítka	nový SDK podhled EI 15 DP3
D101.2	sklad zahrad. nábytku a drogistického zboží	29,43	keramická dlažba	nová štuková omítka	nový SDK podhled EI 15 DP3
D102	sklad infekčního materiálu	13,93	keramická dlažba	omítka keramický obklad v= 2100mm	omítka
D103	kuchyňka	16,65	keramická dlažba	omítka keramický obklad v= 1500mm	omítka
D104	jídlna	38,29	PVC	omítka PVC lišta	omítka
D105	chodba	19,08	keramická dlažba	omítka keramický sokl	omítka
D106	WC personál	3,40	keramická dlažba	omítka keramický obklad v= 1500mm	omítka
D107	WC muži	4,98	keramická dlažba	omítka keramický obklad v= 1500mm	omítka
D108	WC ženy	4,98	keramická dlažba	omítka keramický obklad v= 1500mm	omítka
D109	strojovna výtahu	6,68	cementový potěr	omítka olejový nátěr v= 1500mm	omítka
D111	průjezd	54,90	betonová dlažba	omítka	omítka
D112	sauna	8,34	keramická dlažba	omítka keramický obklad v= 1500mm	omítka
D113	zábveř	12,04	keramická dlažba	omítka keramický sokl	omítka
D114	kancelář	14,40	PVC	omítka PVC lišta	omítka
D115	hala	9,60	keramická dlažba	omítka keramický sokl	omítka
D116	výtah	4,68	cementový potěr	omítka	omítka
D117	schodiště	14,00	PVC	omítka PVC lišta	omítka

Legenda PBR



- vstup do objektu
ohraničení požárního úseku
požárně nebezpečný prostor
směr úniku
únikový východ + paniková klika
přenosný hasicí přístroj (PHP)
prostor chráněný EPS
prostor s nouzovým osvětlením
akustické poplachové zařízení-sírenky



poř. č. 1327 A)

Investor: Město Kroměříž Velké náměstí 115/1, 767 01 Kroměříž		IČ 00287351
Objednatel: Sociální služby města Kroměříže, příspěvková organizace Riegrovo nám. 159, 767 01 Kroměříž		IČ: 71193430
Vypracovala: Ing. Helena Paličková, Boční 3332/17, 767 01 Kroměříž		
Stavba: Objekt Domova pro seniory U Kašny Elektrická požární signalizace Požárně bezpečnostní úpravy - Riegrovo nám. 158, 159, 160, 161, Kroměříž parc.č.st. 153, 152, 150, 149, k. ú. Kroměříž		Zakázka: 044/2022 - 036/2024 Datum: 06 / 2024 Stupeň: DSP+DPS
PBR.14: Budova D - půdorys 1. NP + schéma PNP		